

# АДМИНИСТРАЦИЯ РУЗСКОГО МУНИЦИПАЛЬНОГО ОКРУГА МОСКОВСКОЙ ОБЛАСТИ

(наименование органа местного самоуправления или уполномоченного  
им органа, осуществляющего муниципальный земельный контроль)



## А К Т

### муниципального обследования объекта земельных отношений

№2534

"15" июня 2026

М.О., г. Руза, ул. Солнцева, д.11

(место составления акта муниципального обследования  
объекта земельных отношений)

Начальник отдела муниципального земельного контроля и управления муниципальными земельными ресурсами управления земельных отношений администрации Рузского муниципального округа Дудыкин В.А.

(должность, фамилия, имя, отчество должностного лица, составившего акт муниципального обследования объекта земельных отношений)

Проведено муниципальное обследование земельного участка, с кадастровым номером 50:19:0050319:1053, площадью 2860 кв. м, расположенного по адресу: Московская область, м.о. Рузский, д Барынино, категория земель – земли населённых пунктов, вид разрешенного использования - для ведения личного подсобного хозяйства (приусадебный земельный участок).

(кадастровый номер, адрес, описание местоположения и иное описание объекта земельных отношений или нескольких объектов земельных отношений)

Муниципальное обследование объекта земельных отношений проведено путем осмотра земельного участка в дневное время суток, при естественном освещении. Фотосъемка проводилась фотоаппаратом Canon PowerShot SX430 IS.

Местоположение земельного участка на местности определено с помощью планшета HUAWEI MediaPad M5 lite на операционной системе Android со специализированным программным обеспечением «KadastrRU», с функцией GPS.

(описание действий, произведенных в рамках муниципального обследования объекта земельных отношений)

15.06.2026 г. в 10:20 проведено муниципальное обследование земельного участка, расположенного по адресу: Московская область, м.о. Рузский, д Барынино. В результате визуального осмотра установлено, что земельный участок не огорожен, на участке произрастает древесно-кустарниковая растительность, какие-либо строения отсутствуют. Доступ на участок свободный, возможен по землям государственной неразграниченной собственности. Видимая на ИСОГД накатанная дорога фактически в границах участка не расположена.

(указываются обстоятельства, выявленные при проведении муниципального обследования объекта земельных отношений, признаки нарушения требований земельного законодательства Российской Федерации, за которые законодательством Российской Федерации предусмотрена административная и иная ответственность (при наличии), а также нарушенные нормы законодательства Российской Федерации)

Дополнительная информация фототаблица

(заполняется при необходимости)

В.А. Дудыкин

(подпись и расшифровка подписи должностного лица, проводившего муниципальное обследование объекта земельных отношений)

## ФОТОТАБЛИЦА

№ п/п	Местонахождения	Фотография	Площадь	Иное
1.	Московская область, м.о. Рузский, д Барынино	Фото № 1-5	2860 кв.м	для ведения личного подсобного хозяйства (приусадебный земельный участок)

Фото № 1

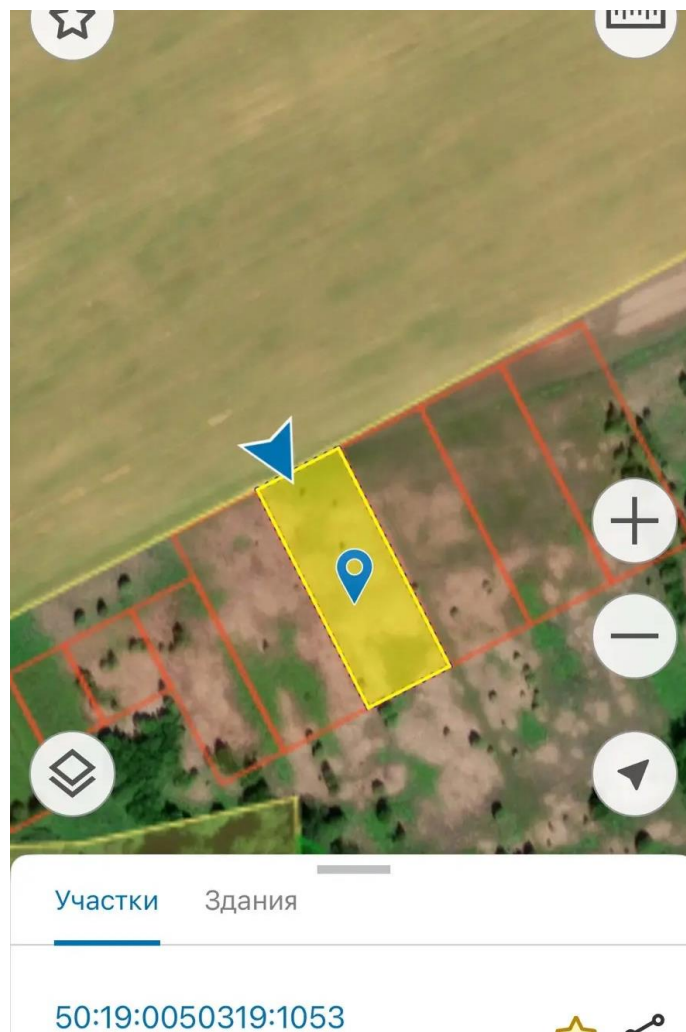


Фото №2



Фото №3



Фото №4



Фото №5



Произвел фотофиксацию и осмотр земельного участка старший инспектор отдела земельных и имущественных отношений А.А. Сергеев.

### Схематический чертёж земельного участка

The screenshot displays a web portal interface for land parcels. On the left, a sidebar contains a table with the following data:

Вид объекта недвижимости	Земельный участок
Вид земельного участка	Землепользование
Дата присвоения	24.04.2026
Кадастровый номер	50:19:0050319:1053
Кадастровый квартал	50:19:0050319
Адрес	Московская область, м.о. Рузский, д Барынино
Площадь уточненная	2 860 кв. м
Статус	Учтенный
Категория земель	Земли населенных пунктов
Вид разрешенного использования	для ведения личного подсобного хозяйства (приусадебный земельный участок)
Форма собственности	-
Кадастровая стоимость	1 428 741,6 руб.
Удельный показатель	499,56 руб./кв. м

The main area of the screenshot shows an aerial photograph of a rural area with several land parcels outlined in orange. One parcel is highlighted in purple. A legend at the bottom left of the map area is labeled "Легенда". A Windows watermark is visible at the bottom right of the map area.